

# СОЛЕНОИДНЫЙ (ПОРШНЕВОЙ) НАСОС AR-YCBP

Руководство по эксплуатации v. 2022-06-14 DSD-KLM-DVB-AAK-GDG

## Область применения

Соленоидные (поршневые) насосы могут использоваться в медицинском оборудовании, устройствах для чистки и глажки водяным паром, кофемашинах, парогенераторах, генераторах сценического дыма, поломоечных машинах. Работа насоса «всухую» допускается только в процессе заливки.

## Особенности:

- компактный размер;
- ламели для подключения в комплекте.

**Рабочая среда:** вода.

## Материалы:

- корпуса – нейлон;
- уплотнения – VITON.

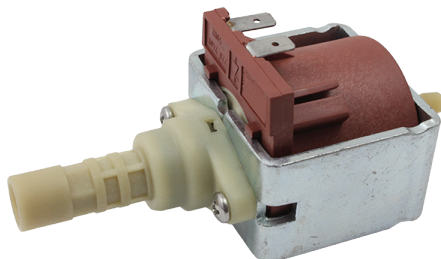
**Температура эксплуатации:** +10...+35°C.

**Оптимальная температура воды:** +25°C.

**Мах рабочее давление:** 0,25...2,0 МПа.

**Присоединение:** вход – Ø6 мм, выход – 1/8" и штуцер Ø14 мм.

**Питание, частота, мощность:** ~220 В, 50 Гц, 33 Вт.

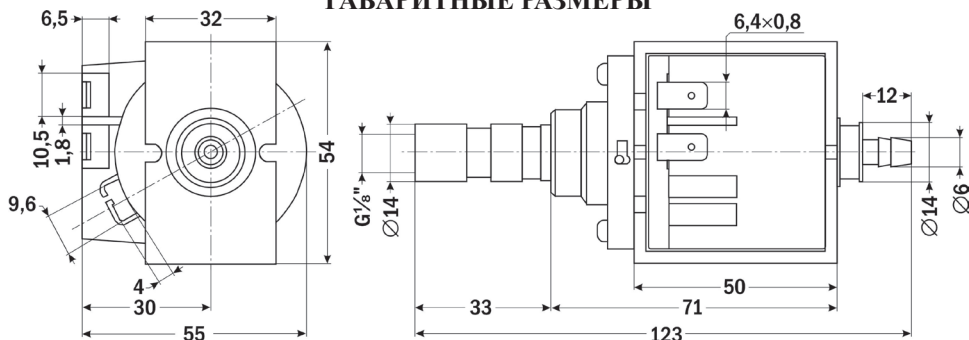


## ТЕХНИЧЕСКИЕ ХАРАКТЕРИСТИКИ

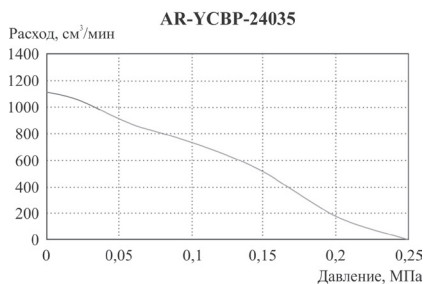
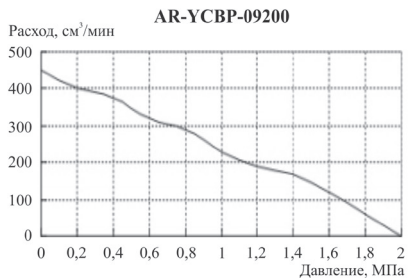
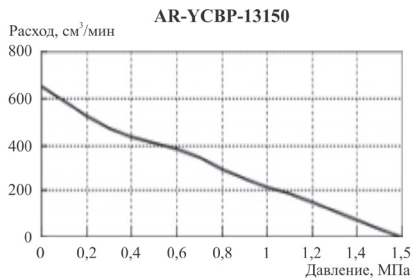
Модель	Расход, см <sup>3</sup> /мин*	P <sub>max</sub> , МПа	Шум, дБА, 20 см	Номинальная мощность, Вт	ΔT, °C ≤	Режим работы	Вес, г
AR-YCBP-13150	650	1,5	65	60	115	2 мин «ВКЛ», 1 мин «ВЫКЛ»	427
AR-YCBP-09200	450	2,0	63				431
AR-YCBP-24035	1100	0,25					422

\* При нулевом давлении.

## ГАБАРИТНЫЕ РАЗМЕРЫ



# ЗАВИСИМОСТЬ РАСХОДА ОТ ДАВЛЕНИЯ НА ВЫХОДЕ НАСОСА



Для электрического подключения прибора используйте ламели НК-ПШ (рис. 2, входят в комплект поставки). Насос с выполненным подключением представлен на рисунке 3.

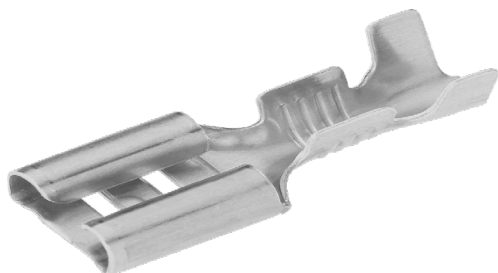


Рис. 2 – Ламель для подключения НК-ПШ

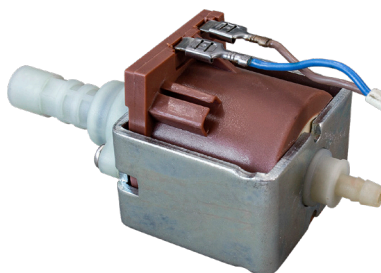


Рис. 3 – Насос с выполненным подключением

## КОМПЛЕКТАЦИЯ

Наименование	Количество
1. Насос	1 шт.
2. Ламель НК-ПШ для подключения	2 шт.
3. Руководство по эксплуатации	1 шт.

## ГАРАНТИЙНЫЕ ОБЯЗАТЕЛЬСТВА

Гарантийный срок составляет 12 месяцев от даты продажи. Поставщик не несет никакой ответственности за ущерб, связанный с повреждением изделия при транспортировке, в результате некорректного использования, а также в связи с модификацией или самостоятельным ремонтом изделия пользователем.

*АРК Энергосервис, Санкт-Петербург*  
*+7 (812) 327-32-74 8-800-550-32-74*  
*www.kipspb.ru 327@kipspb.ru*

Соленоидный поршневой  
насос AR-УСВР \_\_\_\_\_.

*Дата продажи:* \_\_\_\_\_

*М. П.*